



**КОМИТЕТ ИМУЩЕСТВЕННЫХ ОТНОШЕНИЙ
АДМИНИСТРАЦИИ ПЕРМСКОГО МУНИЦИПАЛЬНОГО ОКРУГА**

РЕШЕНИЕ

о размещении объектов № 1159

Пермский край
Пермский округ

06.05.2024

Комитет имущественных отношений администрации Пермского муниципального округа разрешает Публичному акционерному обществу «Россети Урал» (ИНН 6671163413, ОГРН 1056604000970, почтовый адрес: 620026, г. Екатеринбург, ул. Мамина Сибиряка, д. 140)

размещение объекта: «строительство ВЛ 0,4 кВ с установкой ПУ для электроснабжения деревни Симонки (4500092802) и Реконструкция ВЛ 0,4 кВ для электроснабжения деревни Симонки (4500092802) (Зарифуллин Н.Ю.)»

на землях государственная собственность на которые не разграничена

на срок бессрочно

Местоположение: Пермский край, Пермский муниципальный округ, д. Симонки, ул. Садовая

Приложение: схема предполагаемых к использованию земель или земельных участков.

Особые условия использования:

1) При установке опор электросетевого хозяйства учесть параметры ширины проезда улично-дорожной сети, во избежание сужения полосы отвода дороги. Установить опоры на расстоянии не более 2 метров от границ земельного участка.

2) При условии получения разрешения на производство земляных работ.

Председатель комитета



Е.А. Демидова

(подпись, печать)

Схема предполагаемых к использованию земель или части земельного участка

Объект: "Строительство ВЛ 0,4 кВ с установкой ПУ для электроснабжения деревни Симонки (4500092802) и Реконструкция ВЛ 0,4 кВ для электроснабжения деревни Симонки (4500092802) (Зарифуллин Н.Ю.)"

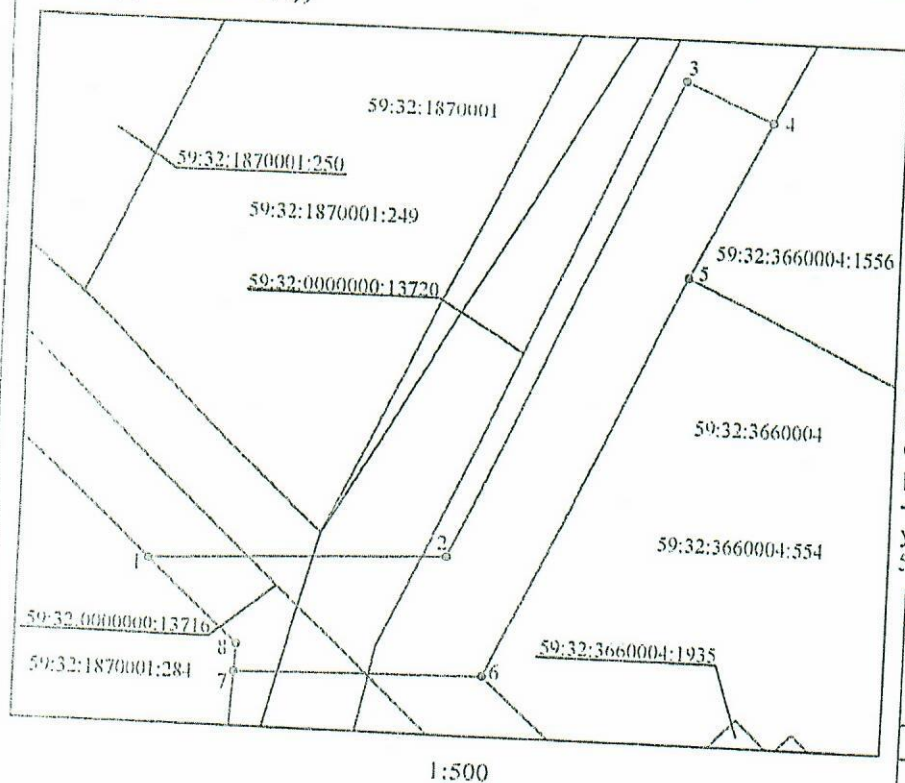
Местоположение: Пермский край, Пермский муниципальный округ, д. Симонки, ул. Садовая

Площадь земель или части земельного участка, кв. м.: 399

Категория земель: Земли населенных пунктов

Вид разрешенного использования земельного участка:

Цель использования: Под объекты инженерного оборудования электроснабжения (Строительство ВЛ 0,4 кВ с установкой ПУ для электроснабжения деревни Симонки (4500092802) и Реконструкция ВЛ 0,4 кВ для электроснабжения деревни Симонки (4500092802) (Зарифуллин Н.Ю.))



Описание границ смежных землепользователей:

- от точки 1 до точки 4 - земли в государственной или муниципальной собственности, права на которые не разграничены;
- от точки 4 до точки 5 по границе земельного участка с кадастровым номером 59:32:3660004:1556;
- от точки 5 до точки 6 по границе земельного участка с кадастровым номером 59:32:3660004:554;
- от точки 6 до точки 7 - земли в государственной или муниципальной собственности, права на которые не разграничены;
- от точки 7 до точки 1 по границе земельного участка с кадастровым номером 59:32:1870001:284

Каталог координат характерных точек		
Обозначение характерных точек границ	Координаты МСК-59, Зона 2, м.	
	X	Y
1	509551,16	2254839,05
2	509552,13	2254859,49
3	509585,24	2254874,65
4	509583,50	2254880,83
5	509572,34	2254875,37
6	509543,86	2254862,27
7	509543,45	2254845,39
8	509545,33	2254845,48
1	509551,16	2254839,05

Условные обозначения:

- предполагаемые к использованию земли;
- существующая часть границы земельного участка, имеющиеся в ЕГРН сведения о которой достаточны для определения ее местоположения;
- граница кадастрового квартала;
- характерная точка границы испрашиваемого земельного участка;
- границы зон, с особыми условиями использования территории внесенные в ЕГРН;
- существующая часть границы здания, сооружения, объекта незавершенного строительства, имеющиеся в ЕГРН сведения о которой достаточны для определения ее местоположения;

Заявитель: _____

Зарифуллин Н.Ю.